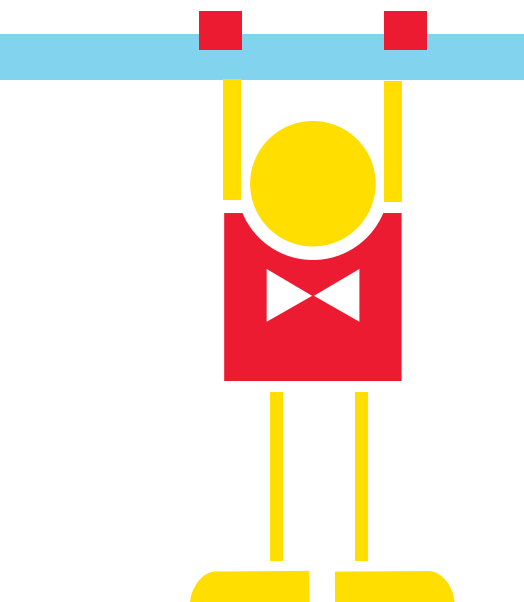


SCHUHMESS SCHABLONE

–ANLEITUNG–

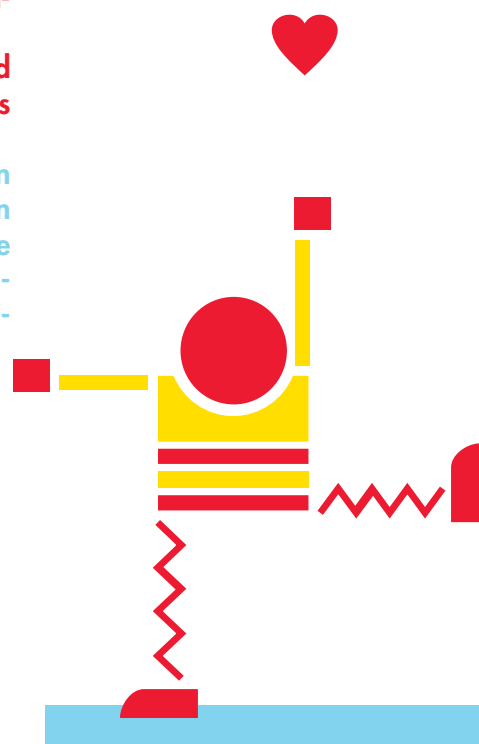


1. Drucken Sie die Schablone aus und falten Sie sie entlang der gestrichelten Linie, sodass der untere Abschnitt rechtwinklig hochsteht. Erleichtern Sie sich das Messen der Füße indem Sie die Schablone an die Wand anlehnen.
2. Stellen Sie die Füße Ihres Kindes so auf die Schablone, dass die Fersen den hochstehenden Abschnitt berühren.
3. Nun können Sie die Schuhgröße in der Tabelle ablesen. Runden Sie immer zur nächsten Schuhgröße auf.

TIPP:

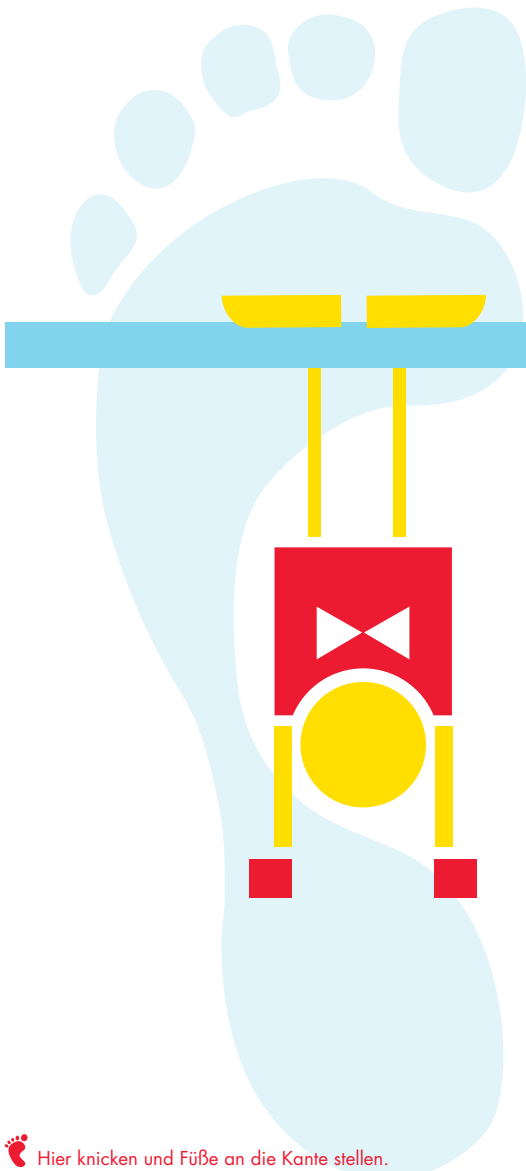
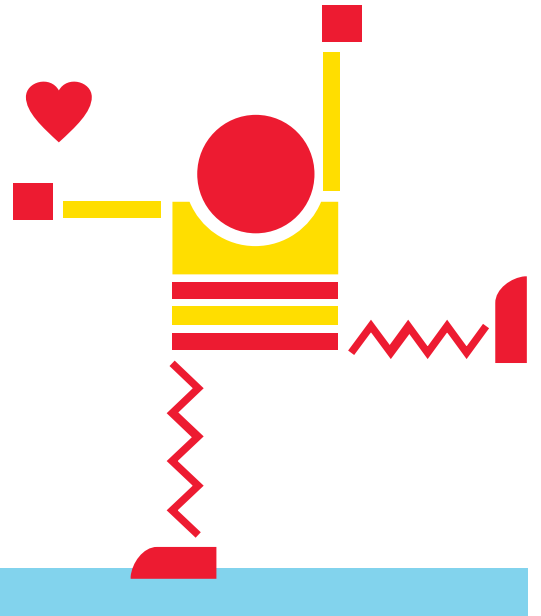
Achten Sie beim Ausdrucken darauf, dass die Funktion „an Seite anpassen“ deaktiviert ist, sodass die Schablone in Originalgröße gedruckt wird. Kontrollieren Sie dies anhand des Kontrollmaßes unten rechts auf der Schablone.

Mit unserer Schablone erhalten Sie eine Empfehlung. Vergessen Sie bitte trotzdem nicht, die Füße gelegentlich von unserem Fachpersonal in den Filialen nachmessen zu lassen.



SCHUHMESS SCHABLONE

- 40
- 39
- 38
- 37
- 36
- 35
- 34
- 33
- 32
- 31
- 30
- 29
- 28
- 27
- 26
- 25
- 24
- 23
- 22
- 21
- 20
- 19
- 18



 Hier knicken und FüÙe an die Kante stellen.

TIPP: Achten Sie beim Ausdrucken darauf, dass die Funktion „an Seite anpassen“ deaktiviert ist, damit die Schablone in OriginalgröÙe gedruckt wird. Kontrollieren Sie dies anhand des KontrollmaÙes.

